

دليل جائزة إنسان للتميز 2021



فروع الجائزة:

- التحول الرقمي.
- خدمات المستفيدين.
- استدامة.
- التواصل.
- الأداء المتميز.
- أفضل ممارسة.
- ساعة إبداع.
- حواس إنسان.
- إسعاد العملاء.
- أفضل موظف.
- عطاءات إنسان.
- بيئة إنسان.
- قيادات ملهمة.
- إنسان متفائل.
- وفاء إنسان.
- إنسان مسؤول.
- التطوع.
- التواصل الداخلي.
- مسابقة رؤيتي.
- مسابقة صور إنسان.
- مسابقة إبداعات إنسان.
- مسابقة كتاب وجائزة.



هدفنا



في جائزة التحول الرقمي أحد فروع جائزة إنسان السعي إلى تحقيق استراتيجية الجمعية وتطوير نماذج الأعمال والتشغيل المبتكرة والمرنة من خلال الاستثمار في التقنيات وإعادة تنظيم العمليات وإدارة التغيير لخلق قيمة وخبرات جديدة للعملاء والموظفين وأصحاب العلاقة.

5

1. أفضل إدارة وفرع في استخدام التقنية والعمل بلا ورق.
2. أفضل فرع في تمكين المستخدمين عبر بوابة إنسان الإلكترونية.
3. أفضل أفكار إبداعية نفذتها الإدارات أو الفروع أو العاملين في المجال التقني.
4. أفضل إدارة أو فرع في نشر ثقافة الابتكار والمعرفة لدى العاملين.
5. أفضل إدارة أو فرع في ميكنة تواصل كافة أصحاب المصلحة إلكترونياً.

جائزة إنسان للتحول الرقمي



ENSAN'S
PRIZE
For Digital
Transformation

آلية التقييم:

- تعبئة الرابط الإلكتروني وإرفاق الشواهد المطلوبة.
- استطلاع مستوى رضا أصحاب المصلحة عن التعامل الإلكتروني مع الجمعية.
- يتم اختيار الفائزين من لجنة مختصة من أعضاء من داخل وخارج الجمعية.
- يتم منح الفائزين: درع التميز، وشهادة التميز لكافة أعضاء الفريق، وقيمة المكافأة المالية، إضافة إلى إبرازهم عبر منصات التواصل والتغطيات الإعلامية.



عشرونية إنسان
Insan's Twentieth

ensan.org.sa



ملتزمون



جائزة التميز في خدمة المستفيدين

جوائز بقيمة

ريال **25.000**

المرحلة الأولى:

- تعبئة الرابط الإلكتروني للمتشحين.
- إرفاق الشواهد المطلوبة.

المرحلة الثانية:

- فرز أسماء المترشحين من قبل لجنة الجائزة لتقييم الشواهد واختيار الفائزين.

1

برامج التمكين 1 5000 ريال

- أفضل إدارة بالبرنامج في تمكين المستفيدين.
- أفضل مشروع للأسر المنتجة على مستوى فرق البحث أو الفروع.
- أفضل فرع أو فريق بحث في مشاريع تمويل الأسر.
- أفضل فرع أو فريق بحث في برامج التدريب والتأهيل.
- أفضل فرع أو فريق في برامج التثقيف.

مؤشرات التقييم:

- # المشاركين (30 نقطة).
- % رضا المستفيدين لا يقل عن 85% (30 نقطة).
- % توافق المخرجات مع استراتيجية الجمعية (40 نقطة).

2

برامج الرعاية 2 5000 ريال

- أفضل فرع أو فريق بحث في مجال الرعاية الصحية والنفسية والإرشاد.
- أفضل فرع أو فريق بحث في مجال الرعاية التعليمية.
- أفضل حفل تفوق علمي بالفروع.
- أفضل حفل فرحة نجاح بالفروع.
- أفضل فرع في نسبة المستفيدين الحاصلين على تقدير ممتاز بالمرحلة التعليمية ما قبل الجامعية.
- أفضل فرع في برامج محو الأمية.

مؤشرات التقييم:

- # المشاركين إلى نسبة الإجمالي لفريق البحث أو الفرع (40 نقطة).
- % رضا المشاركين لا تقل عن 85% (30 نقطة).
- % التميز في تنفيذ البرامج (30 نقطة).

3

الخدمات 3 5000 ريال

- أفضل فرع أو فريق بحث بتقديم الخدمات للمستفيدين من حيث عدد الخدمات واستحقاقها ورضا المستفيدين.
- أفضل فرع أو فريق بحث في تنفيذ الزيارات الميدانية وفق مؤشرات خطة الزيارات.
- أفضل فرع أو فريق بحث في دقة واكتمال رفع البيانات عبر البوابة الإلكترونية.
- أفضل فرع أو فريق بحث في رفع المقترحات أو تطوير الآليات أو الخدمات.
- أفضل فرع أو فريق بحث في أرشفة بيانات المستفيدين.

مؤشرات التقييم:

- # الخدمات أو الزيارات (40 نقطة).
- % رضا المستفيدين لا يقل عن 85% (30 نقطة).
- % دقة البيانات وأرشفة الوثائق (30 نقطة).

4

الترفيه 4 5000 ريال

- أفضل برنامج ترفيهي.
- أفضل ملتقى أسري.
- أفضل يوم مفتوح.
- أفضل رحلة سياحية.
- أفضل برنامج رياضي.

أبرز مؤشرات الأداء في البرامج الترفيهية والثقافية والترفيهية:

- % المشاركين وشموليتها لكافة المستفيدين لدى فريق البحث أو الفرع (20 نقطة).
- % التجديد والتنوع والتميز بتنفيذ البرامج (20 نقطة).
- % رضا المشاركين 85% (20 نقطة).
- % ارتباط البرامج بتحقيق رؤية الجمعية بتمكين المستفيدين (20 نقطة).
- % توافق المخرجات مع استراتيجية الجمعية (20 نقطة).

5

برامج ثقافية وتربوية 5 5000 ريال

- أفضل فرع أو برنامج تربوي.
- أفضل فرع أو برنامج ثقافي.
- أفضل فرع أو برنامج مسابقات.
- أفضل فرع أو برنامج في الموهبة والإبداع.
- أفضل فرع أو برنامج المهارات والمعرفة.
- أفضل فرع أو برنامج في القرآن والسنة.
- أفضل فرع أو برنامج في رحلات العمرة.



عشرون سنة لإنسان
Insan's Twentieth

ensan.org.sa



جائزة استدامة إنسان

جوائز بقيمة

ريال 30.000

المرحلة الأولى:

- تعبئة الرابط الإلكتروني للمتريشحين.
- إرفاق الشواهد المطلوبة.

المرحلة الثانية:

- فرز أسماء المترشحين من قبل لجنة الجائزة لتقييم الشواهد واختيار الفائزين.

1

الأوقاف 1 5000 ريال

- أفضل فرع أو إدارة في الحصول على أوقاف للجمعية.
- أفضل فرع في عائد نسبة الأوقاف لإجمالي إيرادات الفرع.
- أفضل فرع في تسويق صندوق إنسان.

مؤشرات التقييم:

- \$ ريع الأوقاف (30 نقطة).
- # وسائل وطرق تسويق الأوقاف والصندوق (30 نقطة).
- % توافق المتحقق مع استراتيجية الجمعية (40 نقطة).

2

التسويق 2 5000 ريال

- أفضل فرع أو إدارة في ابتكار طرق جديدة لتسويق مشاريع وبرامج الجمعية.
- أفضل فرع أو إدارة في مجال الرعايات.
- أفضل فرع في عدد الكفلاء والأعضاء.

مؤشرات التقييم:

- \$ قيمة الرعايات (10 نقاط).
- \$ الكفالة الدائمة (10 نقاط).
- \$ العضوية (10 نقاط).
- % التحسين والإبداع في التسويق (10 نقاط).
- % توافق المتحقق مع استراتيجية الجمعية (10 نقاط).
- % المستهدفات المتحققة (10 نقاط).
- # المشاريع التي تم تسويقها (10 نقاط).
- \$ قيمة الكفالة الدائمة (10 نقاط).
- % رضا الكفلاء ولا تقل عن 85% (10 نقاط).
- # تقارير الكفلاء (10 نقاط).

3

ترشيد الاستهلاك 3 7000 ريال

- أفضل فرع أو إدارة في نسبة ترشيد المصروفات.
- أفضل فرع أو إدارة بابتكار أساليب لترشيد المصروفات.
- أفضل فرع أو إدارة التزاماً بالموازنة السنوية.
- أفضل فرع أو إدارة في خفض النفقات الأسرية.
- أفضل فرع أو إدارة في عملية ترميز الأصول.
- أفضل فرع أو إدارة بترشيد الماء والكهرباء والاتصالات.
- أفضل فرع أو إدارة في إعداد الموازنة السنوية.

مؤشرات التقييم:

- % الترشيد (30 نقطة).
- % الأصول المرزمة (30 نقطة).
- % التحسين والابتكار (40 نقطة).

4

المالية 4 8000 ريال

- أفضل فرع في رفع الإيرادات اليومية.
- أفضل فرع في خلو سندات التحصيل من الأخطاء.
- أفضل فرع في الالتزام باللائحة المالية للجمعية.

مؤشرات التقييم:

- % الالتزام باللائحة المالية (50 نقطة).
- # السندات الملغاة (30 نقطة).
- % الرفع اليومي (20 نقطة).

5

الشراكات 5 5000 ريال

- أفضل فرع في إجمالي عدد الشراكات السنوية.
- أفضل فرع في نسبة العائد المتحقق من قيمة الشراكات لإجمالي إيرادات الفرع.

مؤشرات التقييم:

- % المستهدف المتحقق (30 نقطة).
- % رضا الشركاء لا يقل عن 85% (30 نقطة).
- % مطابقة المتحقق مع استراتيجية الجمعية في مجال الشراكات (40 نقطة).



عشرون سنة لإنسان
Insan's Twentieth

ensan.org.sa



جائزة التواصل

جوائز بقيمة

ريال 30.000

أحد فروع جائزة إنسان لتكريم أفضل الإدارات والأقسام (المبادرات) والفروع في برامج الإعلام والتواصل بالجمعية.

المرحلة الأولى

- المرحلة الأولى:
- تعبئة الرابط الإلكتروني للمتشحين.
- إرفاق الشواهد المطلوبة.

- المرحلة الثانية:
- فرز أسماء المترشحين من قبل لجنة الجائزة لتقييم الشواهد واختيار الفائزين.

1

أفلام وإعلانات 1 5000 ريال

- أفضل برومو إعلاني.
- أفضل فيلم موشن جرافيك.
- أفضل فيلم وثائقي قصير.
- أفضل تصميم إعلاني.
- أفضل فرع أو إدارة التزاماً بالهوية الإعلانية.

مؤشرات التقييم:

- % الابتكار والإبداع (50 نقطة).
- # الأعمال وتنوعها (30 نقطة).
- % رضا العملاء (20 نقطة).

2

النشر الإعلامي 2 5000 ريال

- أفضل تقرير إبداعي مصور.
- أفضل مادة صحفية تم نشرها.
- أفضل برنامج تلفزيوني تم بثه.
- أفضل برنامج إذاعي تم بثه.
- أفضل مقالة صحفية تم نشرها.
- أفضل حملة إعلامية.

مؤشرات التقييم:

- # الحملات (30 نقطة).
- # التقارير (20 نقطة).
- # البرامج التلفزيونية (20 نقطة).
- # البرامج الإذاعية (10 نقطة).
- # المقالات الصحفية (10 نقطة).
- # المواد الصحفية (10 نقطة).

3

صناعة الفعاليات 3 7000 ريال

- أفضل معرض مشارك عن الجمعية.
- أفضل حفل على مستوى الإدارات والفروع.
- أفضل مهرجان على مستوى الإدارات والفروع.
- أفضل ندوة أو ملتقى على مستوى الإدارات والفروع.

مؤشرات التقييم:

- % التميز والإبداع (20 نقطة).
- # مواد النشر الإعلامي للفعالية (30 نقطة).
- \$ قيمة مبالغ رعايات الفعالية (15 نقطة).
- % رضا الجمهور عن الفعالية (15 نقطة).
- # الفعاليات التي تم تنظيمها (20 نقطة).

4

التواصل 4 8000 ريال

- أفضل فرع في عدد الزيارات لرجال الأعمال والمتبرعين.
- أفضل فرع أو إدارة في عدد المشاركات الإعلامية.
- أفضل فرع أو إدارة في تنظيم زيارات لمقار الجمعية.
- أفضل فرع في التواصل مع العملاء.

مؤشرات التقييم:

- # الزيارات (30 نقطة).
- # المشاركات الإعلامية (30 نقطة).
- # الاستضافات (20 نقطة).
- % رضا العملاء (20 نقطة).

5

منصات التواصل 5 5000 ريال

- أكثر فرع أو إدارة أو موظف تفاعلاً مع منصات الجمعية.
- أكثر فرع تواصلًا مع المشاهير والمؤثرين.
- أفضل مواد تم نشرها عبر منصات الجمعية.
- أكثر من قام بإبراز اسم الجمعية بالمنصات الإلكترونية.

مؤشرات التقييم:

- # المشاهير والمؤثرين المتميزين (30 نقطة).
- # منصات الجمعية التي تم التفاعل معها (30 نقطة).
- # المواد المنشورة بمنصات متميزة (40 نقطة).



عشرون سنة إنسان
Insan's Twentieth

ensan.org.sa



جائزة الأداء المتميز

تمنح الجائزة للحاصلين على أفضل أداء متميز في الإبداع والتطوير بتنفيذ بطاقة الأداء السنوية

فروع الجائزة



الفرع الثالث
**التميز
المؤسسي**
10.000 ريال

الفرع الثاني
التحسين
10.000 ريال

الفرع الأول
الابتكار
10.000 ريال

فكرة الجائزة وآلية الترشيح والتقييم

جائزة سنوية ضمن فروع جائزة إنسان للتميز الوظيفي ترتبط بثلاثة مستويات في الابتكار لمشاريع أو برامج جديدة نوعية مؤثرة أو تحسين خدمات وبرامج قائمة أو تطبيق معايير التميز المؤسسي في العمل تمنح لإدارة أو الفرع عبر اختيار وتقييم أفضل المتميزين وفقاً لما يلي:

- تعبئة نموذج الترشيح للجائزة.
- منح كافة عملاء الجمعية فرصة المشاركة بالتصويت عبر منصة استطلاع (25 نقطة).
- تقييم لجنة الجائزة المختارة من خبرات متنوعة في الابتكار والتميز المؤسسي (60 نقطة).
- تقييم إدارة الجمعية بناءً على التقييم النهائي للجنة والعملاء (15 نقطة).

نقاط التقييم

جائزة إنسان للتميز



شروط الترشيح

جائزة أفضل ممارسة إدارية بجمعية إنسان 2021

• 50 نقطة تصويت العاملين بالجمعية.

• اختيار ممارسة واحدة فقط.

• 25 نقطة من لجنة الجائزة من حيث أهمية الممارسة والعائد المتحقق منها للجمعية.

• يجب عدم التصويت للممارسة من قبل إدارة أو فرع المرشح.

• 25 نقطة من حيث عدم تطبيقها سابقاً بالجمعية ومستوى التميز بها.

• كتابة اسم المرشح وإدارته وفرعه.

تنظم سلسلة حلقات نقاشات إنسان التي تتضمن عرض كل إدارة وفرع أفضل الممارسات، حيث سيتم اختيار أفضل ممارسة طبقت على مستوى الجمعية لتكريم الإدارة أو الفرع بحفل جائزة إنسان للتميز، وسيتم إشراك كافة العاملين في تقييم أفضل الممارسات المترشحة من خلال الاستطلاع المرفق وفق الشروط المحددة.

20 ديسمبر 2021م

الالتزام بأخر موعد للتصويت



عشرون سنة إنسان
Insaan's Twentieth

ensan.org.sa



ساعة إبداع

1 الفكرة

أسلوب من أساليب التطوير لتحفيز التفكير الإبداعي لدى منسوبي ومنسوبات الجمعية لتقديم الأفكار الإبداعية التي تسهم في تطوير العمل.

2 أفضل فكرة

يتم اختيار أفضل فكرة قدمت خلال العام وتكريم صاحبها في حفل جائزة إنسان للتميز ونشرها عبر مواقع التواصل الاجتماعي للجمعية وإبراز الفوز عبر وسائل الإعلام المختلفة، إضافة إلى منح الفائز مبلغ 10.000 ريال.

3 الشروط

1. أن تكون الفكرة مبتكرة وجديدة.
2. أن تكون الفكرة مكتملة وقابلة للتطبيق وسهلة التنفيذ.
3. أن تتفق الفكرة مع سياسات وأهداف الجمعية.
4. أن يكون لها نتائج تسهم بتطوير العمل وتحسين الأداء.
5. أن ترسل الفكرة عبر تعبئة النموذج المعتمد للبرنامج.

4 لجنة الجائزة

- المدير العام - رئيساً.
 - مستشارو المدير العام - أعضاء.
 - مدير التطوير والجودة - عضواً.
 - مسؤول الجودة - عضواً.
- كما يحق للجنة الاستعانة بمحكمين من خارج الجمعية أو دعوة أصحاب الأفكار المقدمة لتوضيح ما تراه اللجنة ضرورياً.

5 الأهداف

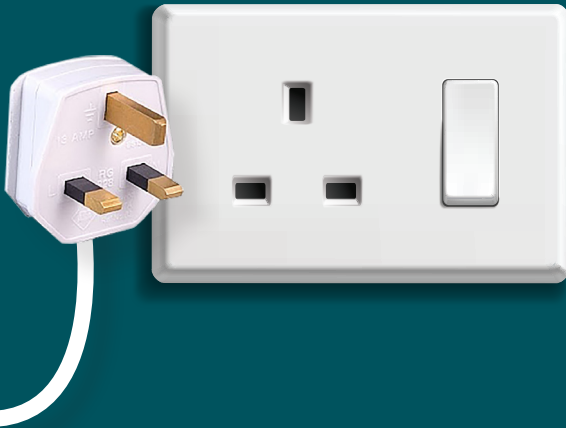
1. تشجيع التفكير الإبداعي لدى الموظفين.
2. تعزيز روح الولاء والانتماء لدى منسوبي الجمعية.
3. تطوير العمل وتحسين الأداء.

6 كيف تشارك؟

التسجيل عبر الرابط الإلكتروني لساعة إبداع.

7 الحوافز

1. منح خطاب شكر باسم المدير العام للأفكار المعتمدة.
2. منح مكافأة مالية تحفيزية حسب الفكرة (بحد أقصى 10.000 ريال).
3. اختيار أفضل فكرة قدمت خلال العام وتكريم صاحبها في حفل جائزة إنسان للتميز ونشرها عبر مواقع التواصل الاجتماعي للجمعية.
4. منح درجات لمصاحب الأفكار الإبداعية التي تم اعتمادها ضمن درجات تقييم أدائه الوظيفي السنوي.



8 إضافات



- يراعى أن يكون بالأفكار المقدمة إضافة مميزة للجمعية.
- عدم قبول الفكرة لا يعني عدم الإبداع.
- عند إسناد تنفيذ الفكرة لصاحبها تتاح له الفرصة (3) مرات لإنجازها، وإذا لم ينفذ الفكرة يتم إلغاؤها، أما عند إسناد تنفيذها لإدارة أو فرع يجب تنفيذها بالوقت المحدد.
- يتم منح الحوافز لصاحب الفكرة وليس للإدارة المنفذة.
- يتم منح الحافز المالي أو الإجازة فقط عندما يتم تنفيذ الفكرة على أرض الواقع من قبل الإدارة المعنية.
- تصرف المكافأة المالية على أساس الراتب الأساسي.
- لا يمنح أعضاء اللجنة أي حوافز ويكون عملهم تطوعياً.
- لا تقبل أي فكرة ما لم تكن وفق النموذج المعتمد في الرابط المرسل وإكمال كافة بيانات المشاركة.
- شاركنا دوماً بأفكارك فلربما يحالفك التوفيق من الله مستقبلاً.





دليل برنامج ساعة إبداع 2021

انطلاقاً من أهمية الإبداع وتشجيعه في كافة مجالات العمل الخيري؛ استحدثت إدارة الجمعية برنامج ساعة إبداع سعياً لمشاركة العاملين في تحسين الأداء ورفع جودة الخدمات وذلك من خلال استقطاب الأفكار الإبداعية المتميزة من العاملين، ويحق لجميع العاملين التقدم للمشاركة على مدار العام.



التقييم والتحكيم:

تقوم لجنة التقييم والتحكيم برئاسة المدير العام وعضوية المستشارين ومدير التطوير والجودة بمراجعة الأفكار المقدمة شهرياً للتأكد من مطابقتها للمعايير ورصد الدرجات المستحقة، وتحديد الأفكار المعتمدة للتطبيق.

شروط المشاركة:

- أن تسهم الفكرة في زيادة إيرادات أو تخفيض مصروفات أو إيقاف هدر مالي أو تحسين أداء.
- معرفة مطابقة الفكرة للمعايير.
- تعبئة نموذج المشاركة.

شرح فكرة برنامج ساعة إبداع

2. تخطيط وتطوير المنهجيات:

- يتضمن هذا العنصر ما يلي:
- وضوح الفكرة ووجود خطوات محددة.
- الوفاء بالمتطلبات.
- التركيز على احتياجات المستفيدين.
- فعالية استخدام المنهجية، ومدى كونها منظمة ومتكاملة ومتوافقة.
- احتوائها على تقييم، تحسين، تعلم.
- الاعتماد على معلومات دقيقة.
- تقديم شواهد على تطوير آليات واستقطاب وتأهيل وتدريب وتحفيز ومكافأة المتطوعين وإدارة شؤونهم.
- دعم استراتيجية الجمعية.
- الارتباط بمنهجية أخرى على نحو مناسب.
- مبتكرة وقابلة للقياس ومرنة ومستدامة.

3. تطبيق المنهجيات:

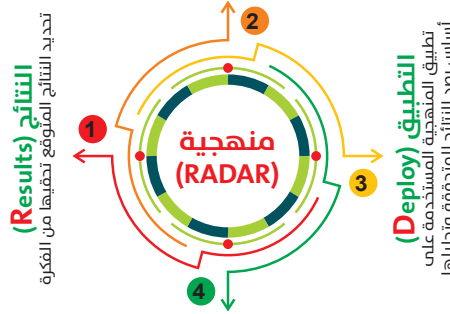
- يتضمن هذا العنصر ما يلي:
- استخدامها في تلبية احتياجات العمل والمستفيد والوفاء بالمتطلبات.
- تطبيقها بصورة متكاملة.
- تطبيقها بحقق النتائج المخطط لها.
- تطبيقها يتم بصورة منظمة.
- تطبيقها مفهوم لدى المستفيدين.
- كون تطبيقها قابل للقياس.
- ملاءمة وأهميته التطبيق للجمعية.
- اتسام التطبيق بالتوافق والترابط.

4. تقييم وتحسين المنهجيات وتطبيقها:

- يتضمن هذا العنصر ما يلي:
- تحديد أفضل الممارسات وفرض التحسين.
- مدى استخدام نتائج التعلم والقياس لتحديد الأولويات وتطبيق التحسينات.

التخطيط (Approaches)

تخطيط وتطوير المنهجية التي تؤدي إلى تحقيق النتائج المطلوبة



التقييم والتحسين (Assess & Refine)

تحديد التحسينات اللازمة، ومعرفة أولوياتها، والتخطيط لها، وتطبيقها عند الحاجة

1. تحديد النتائج المرجو تحقيقها من الفكرة.
2. تخطيط وتطوير المنهجية التي تؤدي إلى تحقيق النتائج المطلوبة.
3. تقييم ومراجعة المنهجية المستخدمة على أساس رصد النتائج المتحققة وتحليلها.
4. تحديد التحسينات، ومعرفة أولوياتها، والتخطيط لها، وتطبيقها عند الحاجة.

شرح آلية تقييم الأفكار:

1. النتائج: يتضمن هذا العنصر تحديد النتائج المتوقعة تحقيقها من الفكرة.

أهداف برنامج ساعة إبداع:

- نشر ثقافة الإبداع والابتكار في بيئة العمل.
- تشجيع العاملين على التطوير والتحسين.
- تبني الأفكار المميزة وتكريم أصحابها.

معايير نجاح الأفكار:

1. الإبداع والابتكار: (250 نقطة)
 - كون الفكرة جديدة وغير مسبوقة.
 - تطوير فكرة كانت معروفة سابقاً.
2. النتائج المتوقعة: (200 نقطة)
 - جدوى الفكرة كماً وكيفاً.
 - زيادة الموارد أو تقليل المصاريف.
 - تقليص الوقت وزيادة الإنتاجية.
3. الجدوى والفاعلية: (150 نقطة)
 - الفائدة مقابل التكلفة.
 - الجدوى الاقتصادية للفكرة.
4. إمكانية التطبيق: (150 نقطة)
 - إمكانية تنفيذ الفكرة.
 - سهولة وواقعية التطبيق.
5. السياق: (150 نقطة)
 - الهدف الأساسي من الفكرة.
 - الخدمات والمنتجات المقدمة.
6. الملاءمة: (100 نقطة)
 - ملاءمة الفكرة لعمل الجمعية.

آلية تقييم الأفكار:

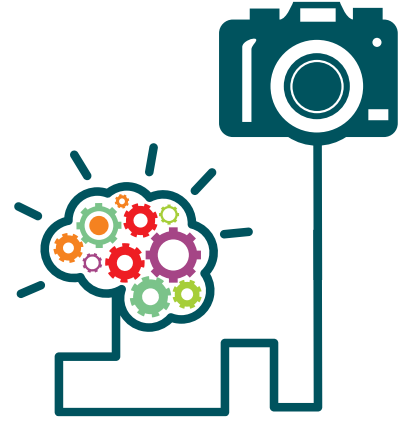
سيتم تقييم الأفكار المتميزة وفق منهجية (RADAR) التي تعتمد على:



جوائز بقيمة **10.000** ريال
شاهد فكرة جميلة من حولك وأرسلها

حواس إنسان

التقاط صورة لأي فكرة تحمل بعداً جمالياً أو
تقنياً أو إبداعياً يمكن تطبيقها في الجمعية.



فكرة البرنامج

كنت بصحبة عائلتك في مجمع تجاري أو مكتبة أو مطار أو معرض سيارات أو مطعم أو فندق أو حديقة أو شارع، ولفت انتباهك طريقة الخدمة المقدمة أو تصميم ديكور أو ترتيب وصف محتويات المعارض أو أجهزة تقنية أو طرق تسويق، كل هذا يمكن أن يكون مفيداً للجمعية. كل ما تقع عليه عينك هنا وهناك ويحمل بعداً جمالياً أو تقنياً أو إبداعاً بشرياً مهما كان صغيراً ويمكن تطبيقه في الجمعية، فقط قم بتصويره وإرساله.

آلية البرنامج

عندما يتم تصوير فكرة ما وإرسال صورتها عبر تطبيق واتساب حاول أن تكون الصورة واضحة وتعبر عما تريد إيصاله.

- لا تنس أن تكتب اسمك، فقد تكون الراج.
- ليس هنالك عدد محدد من الصور لإرسالها.
- انقل ما تستمتع بمشاهدته واحصل على رصيد من النقاط.

نقاط الربح

يتم إعداد تقرير شهري بأفكار الصور التي تم إرسالها، وتحصل كل صورة مرسلتها على 100 نقطة، وعندما تصل مجموع نقاطك الى **1000** نقطة يتم منحك مكافأة مالية **500** ريال.

بنهاية العام يتم تكريم الحاصلين على 10 آلاف نقطة فأكثر بحفل جائزة إنسان للتميز ومكافأة مالية:
• الأول: **5000** ريال.
• الثاني: **3000** ريال.
• الثالث: **2000** ريال.

الفرق بين حواس إنسان وساعة إبداع

في ساعة إبداع تتم كتابة فكرة جديدة لم يتم التطرق لها سابقاً، مع كتابة طريقة الإنجاز والتكلفة التقريبية وآلية التطبيق في الجمعية بالتفصيل. بينما في حواس إنسان يتم التقاط صورة لفكرة موجودة سلفاً، مع كتابة عبارة بسيطة عن ماهية الفكرة.



عشرون سنة إنسان
Insan's Twentieth

ensan.org.sa



إسعاد العملاء

تمنح أفضل المبادرات والفروع المتميزين في خدمة وإسعاد المتعاملين

فروع الجائزة



الفرع الثالث

مطور

85 - 81 نقطة

5000 ريال

الفرع الثاني

رواد

90 - 86 نقطة

10.000 ريال

الفرع الأول

ملهمون

100 - 91 نقطة

15.000 ريال

فكرة الجائزة وآلية الترشيح والتقييم

جائزة سنوية ضمن فروع جائزة إنسان للتميز تختص بخدمة وإسعاد المتعاملين وفق الشروط التالية:

- لا تقل نسبة الرضا العام لعملاء المبادرة أو الفرع عن 85% لدخول عملية التقييم النهائي من لجنة الجائزة (50 نقطة).

- تعبئة رابطة الجائزة الذي يقيس الممارسات التي طبقت في التعامل مع العملاء (50 نقطة).
- مشاركة النسبة المحددة من إجمالي عدد عملاء كل مبادرة (إدارة وقسم) أو فرع في عملية الاستطلاع وفق ما يلي:

- مشاركة ما لا يقل عن 20% في حال كان عدد العملاء أكثر من 5000 عميل.
- مشاركة ما لا يقل عن 25% في حال كان عدد العملاء من 1001 إلى 5000 عميل.
- مشاركة ما لا يقل عن 50% في حال كان عدد العملاء من 101 إلى 1000 عميل.
- مشاركة ما لا يقل عن 75% في حال كان عدد العملاء أقل من 100 عميل.

مؤشرات إسعاد العاملين

تتضمن (8) مؤشرات رئيسية في فرع جائزة إسعاد العملاء الخاصة بالعاملين عام 2021م.



التعيين:

- عدد الموهوبين الذين تم توظيفهم.
- رضا الموهوبين والعاملين الجدد عن إجراءات توظيفهم.
- رضا العاملين الجدد عن عملية الترحيب عند التحاقهم بالجمعية ودمجهم في ثقافة الجمعية.

الشكر والتقدير:

- وسائل شكر وتقدير العاملين المتميزين.
- عدد الموظفين الذين حصلوا شكر أو تقدير أو مكافأة.

التدريب والتطوير:

- أنجح الطرق في مساعدة العاملين لاكتشاف وتطوير مواهبهم وقدراتهم القيادية وإدارة وظائفهم.

التحدث:

- الطرق المميزة التي يتقاسم بها الرؤساء مع المرؤوسين المعلومات ويعززون ثقافة الشفافية.

الإلهام:

- الأساليب المتبعة لتحفيز الموظفين الجدد التي تخلق الشعور لديهم بالانتماء للجمعية.
- البرامج المصممة لتعزيز القيم الخاصة بالجمعية.
- الممارسات التي تبين للعاملين قيمة ما يقدموا من عمل لكافة المعنيين والمجتمع بصورة عامة.
- مشاركة قصص النجاح مع الموظفين التي تعزز الشعور بالفخر في الجمعية.

الاستماع:

- الممارسات المعتمدة والمنفذة لضمان تمكين جميع الموظفين من مشاركة المعلومات وإبداء آرائهم وتقديم أسئلتهم للمدراء والإدارة التنفيذية.
- الأفكار والمقترحات الجديدة المقدمة من العاملين لإنجاز الأعمال وكيفية مساهمة تلك الأفكار والأساليب المبتكرة في تحسين أعمال الجمعية والموظفين.

الرعاية:

- رضا العاملين عن مساندة إدارتهم لهم في حياتهم الشخصية (إجازات، رعاية صحية، مساندة شخصية، الاهتمام بالأسرة، المشاركة في مناسبات العاملين الخاصة.. إلخ).
- رضا العاملين عن مكان العمل.
- الاحتفال بمناسبات العاملين الخاصة كالنجاح والزواج.
- الاحتفال بنجاحات فريق العمل.
- تعويضات الموظفين المادية.
- أساليب تحديد التعويضات وأشكالها الفريدة أو الخاصة.

الرضا عن السياسات التي تعزز الشعور بالإنصاف بين الموظفين والمديرين:

- الممارسات التي تعزز الشعور بالإنصاف بين العاملين والمديرين.
- النجاح في فعالية القيادة الاستراتيجية وفلسفة الإدارة التنفيذية بالجمعية لضمان نجاح الأعمال.
- وسائل وطرق تطبيق قيم الجمعية فعلياً وتأصيلها في سلوك العاملين.



عشرون سنة
Insan's Twentieth

ensan.org.sa



جائزة بقيمة
ريال 10.000

(6) التقييم السنوي:

- يتم قبول أكثر موظفين تكرر في الحصول على التقييم الشهري للدخول بعملية الاختيار النهائي.
- تعبئة نموذج الترشيح المعتمد من لجنة الترشيح مرفق به الشواهد المطلوبة.
- اختيار الفائزين من قبل اللجنة وفق بيانات التقرير 50%، و50% جولة ميدانية لمن يتم اختيارهم بالمرحلة الأخيرة من الجائزة.



(7) لجنة التقييم:

- المدير العام - رئيساً.
- مساعد المدير العام للخدمات المساندة - عضواً
- مدير التخطيط والتطوير - عضواً
- مدير الموارد البشرية - عضواً



(8) معايير التقييم:

1 قيمة الكرامة:

1. تتسم علاقته مع رئيسه وزملائه بالاحترام.
2. تتسم علاقته مع عملاء الجمعية بالاحترام.
3. يمثل القدوة الحسنة في احترام قيم الجمعية وسلوك العمل.

2 قيمة الولاء:

1. التميز بروح المبادرة قبل طلبها.
2. المساهمة في أعمال مرتبطة بالوظيفة تمتد لما بعد الدوام الرسمي.
3. متابعة حسابات التواصل الاجتماعي والمساهمة في نشرها.

3 قيمة الجودة:

1. القيام بأعمال دقيقة بأقل قدر من الإشراف.
2. سرعة إنجاز العمل المكلف بها بجودة عالية.
3. الاهتمام بتطبيق إجراءات العمل المعتمدة.

4 قيمة التميز:

1. تطبيق معايير التميز المؤسسي في عمله.
2. تطوير ذاته و تطبيق المعارف والمهارات التي اكتسبها في مجال عمله.
3. الإبداع والابتكار في الأعمال التي ينفذها مقارنة بما يطلب منه.

5 قيمة العمل الاجتماعي:

1. المساعدة في أداء أعمال الموظفين الآخرين خلال فترة غيابهم.
1. المشاركة الفعالة والتطوع في فرق العمل في الجمعية.
2. مشاركة بفعالية في الأعمال التطوعية مع جهات عدة تعزز من سمعة الجمعية.

6 قيمة العدالة:

1. يؤدي أعماله بعيداً عن مصالح أو اختلافات شخصية مع غيره.
2. عدم ادعاء أعمال أو إنجازات لم يقم بها.

7 قيمة النزاهة:

1. الالتزام بساعات العمل اليومي او الخروج بدون استئذان.
2. الالتزام بالأنظمة والتعليمات.
3. المحافظة على ممتلكات الجمعية.



موظف إنسان المميز

آلية اختيار أفضل موظف مميز بالجمعية



(1) الفكرة والمستهدفون:

جائزة ضمن فروع جائزة إنسان للتميز لتكريم الموظفين المتميزين من كافة العاملين (رجال ونساء) على مستوى المرؤوسين.



(2) الأهداف:

- تحسين الأداء ورفع الإنتاجية.
- تشجيع وتحفيز المبدعين والمميزين.
- تعزيز الولاء والانتماء للجمعية.
- إيجاد تنافس شريف بين العاملين.
- المحافظة على الكفاءات.

(3) شروط موظف العام (الأداء العام):

- أكثر موظف حصولاً على موظف الشهر.
- لا يقل تقييمه السنوي عن 90%.
- إنجاز المشاريع المرتبطة بالمبادرات ذات العلاقة بطبيعة عمله بنسبة لا تقل عن 90%.
- عدم وجود أي قرار إداري متخذ بحقه خلال العام المرشح فيه.
- قدوة حسنة في الالتزام بميثاق إنسان الأخلاقي.



(4) الجائزة:

- ترقية الموظف لدرجة وظيفية أعلى من درجته الحالية (بنفس المرتبة مالم يكن استكمل سنوات الترقية بنفس المرتبة).
- مكافأة مالية 10.000 ريال.
- وثيقة الموظف المثالي (باسم سمو رئيس مجلس الإدارة).
- إبراز اسمه والتكريم عبر منصات التواصل الاجتماعي الخاص بالجمعية.
- التكريم في حفل جائزة إنسان للتميز.
- وضع اسمه بقائمة التميز في الإدارة العامة.

(5) التقييم الشهري:

- اختيار أفضل موظف شهرياً 50% من التقييم من الرئيس المباشر و50% من موظفي الإدارة أو الفرع على ألا يقل عددهم عن (4).
- وفي حال كان أقل يكون التقييم بالكامل للرئيس المباشر.
- يتم الإعلان شهرياً عبر البريد الداخلي لجميع العاملين عن الفائزين.
- منح خطاب شكر للمتميزين من رئيسهم المباشر.



عطاءات إنسان

برنامج يهتم بتقديم شكر وعرفان الجمعية للعاملين الذين أمضوا بها عشر سنوات فأكثر



وفاء إنسان

- منح بطاقة تخفيضات يحصل بموجبها على خصومات من عدة جهات يتم التعاون معها.

• ترقيات:

الحصول على أولوية في برنامج الترقيات إلى الوظائف القيادية للحاصلين على تقدير ممتاز في الأداء الوظيفي على مدى ثلاث سنوات متتالية.



ماليات

• قروض:

منح قروض ميسرة لبرنامج صندوق إنسان التكافلي لا تزيد عن 5% لمدة عام.

• مكافأة مالية:

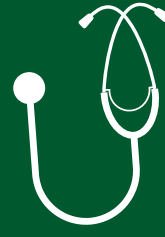
منح مكافأة مالية بقيمة 1000 ريال عن كل سنة في حال الحصول على تقييم 95% فما فوق على مدى ثلاث سنوات متتالية بما لا يزيد عن 5000 ريال.



تأمين طبي

- ترقية التأمين الطبي للقيادات (مساعد مدير إدارة أو فرع) إلى VIP له وزوجته وعدد (2) من أبنائه لمدة عام في حال الحصول على تقييم 95% فما فوق على مدى ثلاث سنوات متتالية.

- ترقية التأمين الطبي لأي موظف إلى VIP له وزوجته وعدد 2 من أبنائه لمدة عام في حال الحصول على تقييم 95% فما فوق على مدى ثلاث سنوات متتالية.



شكر وتقدير

• خطاب شكر:

- ◀ من سمو رئيس مجلس الإدارة في حال الحصول على تقييم ممتاز ثلاث مرات في آخر خمس سنوات.
- ◀ من رئيس اللجنة التنفيذية في حال الحصول على تقييم ممتاز مرتين خلال آخر ثلاث سنوات.

• تكريم:

تكريم بدرع وفاء إنسان بحفل جائزة إنسان للتميز.

• سجل الوفاء:

- ◀ كتابة أسماء الموظفين في سجل الوفاء بمدخل الإدارة العامة.
- ◀ وضع أسماء وصور الموظفين بالموقع الإلكتروني.



عشرون سنة لإنسان
Insaan's Twentyeth

ensan.org.sa



جائزة أفضل بيئة عمل

تعد الجائزة أحد فروع جائزة إنسان للتميز وتهدف إلى تكريم المتميزين الحاصلين على أعلى نقاط تميز في بيئات العمل، وتتضمن 11 فرعاً، وفق مستويات تميز الجائزة، مع مراعاة عدم تقييم الإدارة أو الفرع بأي معيار لا ينطبق عليه، وتشمل:

- **ملهم (901 - 1000 نقطة):** درع التميز وشهادة شكر للعاملين ومكافأة مالية 15,000 ريال.
- **رائد (801 - 900 نقطة):** درع التميز ومكافأة مالية 10,000 ريال.
- **مطور (701 - 800 نقطة):** شهادة التميز ومكافأة مالية 5000 ريال.

(4) قاعات الاجتماعات (70 نقطة):

- الترتيب والنظافة (10 نقاط).
- سلامة وراحة الكراسي (10 نقاط).
- الربط الإلكتروني بين القسمين (10 نقاط).
- توفر شاشات ووسائل عرض (10 نقاط).
- توفر مستلزمات الشرح (10 نقاط).
- تخصيص قاعة لاستقبال كبار الزوار (10 نقاط).
- تجهيز مكان انتظار لزوار الفرع (10 نقاط).

(5) الأمن والسلامة (130 نقطة):

- نشر الوعي بالسلامة وتدريب العاملين (10 نقاط).
- توفر حقائب الإسعافات الأولية بمكان بارز (10 نقاط).
- توفر أنظمة إنذار عن الحريق (10 نقاط).
- تأمين كاميرات مراقبة (10 نقاط).
- توفر لوحات توضح المداخل والمخارج (10 نقاط).
- توفر مخارج الحريق (10 نقاط).
- توفر لوحات عن إطفاء الحرائق والإخلاء (10 نقاط).
- توفر طفايات الحريق صالحة للاستخدام (10 نقاط).
- تطبيق خطة طوارئ واختبارها دورياً (10 نقاط).
- سلامة تمديد الأسلاك والأجهزة (10 نقاط).
- خلو المبانى من التسربات المائية (10 نقاط).
- تطبيق اشتراطات الصحة المهنية (10 نقاط).
- الاهتمام ببيئة أصحاب الهمم (10 نقاط).

(1) قيمنا وهويتنا (100 نقطة):

- نشر الرؤية والرسالة للعلاء (30 نقطة).
- نشر الرؤية والرسالة والقيم والاستراتيجية وسياسة الجودة بمكان بارز للعاملين والزوار (30 نقطة).
- التزام كافة العاملين بالزي الرسمي (15 نقطة).
- حمل بطاقة العمل (10 نقاط).
- حمل بروش إنسان (5 نقاط).

(2) الهوية الإعلامية (155 نقطة):

- الالتزام بضوابط وهوية مكاتب التبرعات (20 نقطة).
- توفر شاشات عرض وستاندات (15 نقطة).
- تناسق ألوان الجدران مع الهوية (10 نقاط).
- توحيد شكل وهوية اللوحات الداخلية (10 نقاط).
- تنظيم اللوحات بالمكاتب ومكان تركيبها (10 نقاط).
- توحيد ملصقات الملفات وتنظيمها (10 نقاط).
- سلامة وجودة إضاءة اللوحات الخارجية (10 نقاط).
- العناية بمظهر المبنى (الدهانات والغبار) (10 نقاط).
- توفر لوحة منع استقبال التبرعات العينية (10 نقاط).
- توفر وسائل استطلاعات الرأي (10 نقاط).
- تنظيم وضع المطبوعات حسب موسمها (10 نقاط).
- توفر أعلام المملكة وإنسان بالمداخل (10 نقاط).
- وضع خزائن موحدة للدروع (10 نقاط).
- وضوح لوحة مواعيد الدوام (5 نقاط).
- تحديث محتوى لوحة الإعلانات الداخلية (5 نقاط).

(3) صديق البيئة (100 نقطة):

- توفر شجيرات وأحواض ورد طبيعية (10 نقاط).
- المحافظة على مصادر الطاقة (10 نقاط).
- ترشيد استخدام الورق والأحبار (10 نقاط).
- تخصيص حاويات لحفظ الورق (10 نقاط).
- تخصيص حاويات لحفظ البلاستيك (10 نقاط).
- تقليل استهلاك الكهرباء (10 نقاط).
- ترشيد استخدام المياه بالدورات (10 نقاط).
- تركيب عازل حراري والمصابيح (10 نقاط).
- تقليل استخدام الورق والأحبار (10 نقاط).
- وضع تعليمات واضحة لترشيد الطاقة (10 نقاط).





جوائز بقيمة

30.000 ريال

(6) الضيافة (100 نقطة):

- تخصيص أدوات ضيافة للعاملين والضيوف (10 نقاط).
- تدريب مسؤول الضيافة على الخدمة (10 نقاط).
- الاهتمام بالمظهر الشخصي للعمال (10 نقاط).
- تنظيم المكان المخصص لتقديم الضيافة (10 نقاط).
- ضمان عدم وضع الغلايات داخل المكاتب (10 نقاط).
- ضمان عدم تناول الأكل الجماعي بالمكاتب (10 نقاط).
- تخصيص مكان مناسب لراحة الموظفين (10 نقاط).
- توفير برادات مياه (10 نقاط).
- توفر الضيافة المناسبة للعاملين والزوار (10 نقاط).
- توفر أجهزة الخدمة الذاتية (10 نقاط).

(7) المكاتب (100 نقطة):

- راحة وتنظيم وتناسق المكاتب (10 نقاط).
- تنظيم مستودعات المطبوعات (10 نقاط).
- خفض الضوضاء والأصوات (10 نقاط).
- سلامة الإضاءة والأجهزة ومناسبتها (10 نقاط).
- توفر معامل الابتكار (10 نقاط).
- توفر المصليات والحاضنات (10 نقاط).
- تناسق هوية الأثاث (10 نقاط).
- توفير أجهزة رياضية وترفيهية (10 نقاط).
- تحسين الممرات وتوفير المجسمات (10 نقاط).
- تحسين وتطوير غرف الحراس والعمال (10 نقاط).

(8) الاتصال والتقنية (65 نقطة):

- توفير حاسب آلي مناسب لكل موظف (20 نقاط).
- تحسين جودة الاتصال الثابت والنقال (10 نقاط).
- توفر أجهزة الاتصالات الهاتفية بكل مكتب (10 نقاط).
- توفر وسلامة الأجهزة (10 نقاط).
- توفر الأدوات المكتبية الكافية (10 نقاط).
- تحسين غرف السيرفرات (5 نقاط).

(9) المركبات (40 نقطة):

- خلو السجل من أي مخالفات مرورية (10 نقاط).
- توفر أدوات السلامة بالمركبة (5 نقاط).
- توفر روائح عطرية مناسبة بصورة مستمرة (5 نقاط).
- وضع شعار إنسان بصورة غير بارزة (5 نقاط).
- خلو المركبات من الصدمات المرورية (5 نقاط).
- إجراء صيانة ربع سنوية للمركبة والإطارات (5 نقاط).
- التزام السائقين بأداب القيادة (5 نقاط).

(10) التشوهات البصرية (40 نقطة):

- عدم وضع أغراض فوق الخزائن (10 نقاط).
- إزالة الأثاث المكتبي المتهاك (10 نقاط).
- تنظيم الممرات والمداخل والمساحات (10 نقاط).
- تحويل الأسطح لأماكن صديقة للبيئة (10 نقاط).

(11) النظافة (100 نقطة):

- إزالة الغبار ونظافة الأبواب والنوافذ (15 نقاط).
- نظافة وترتيب غرف العمال والحراسة (15 نقاط).
- وضع أدوات التعقيم أمام دورات المياه (10 نقاط).
- توفير أدوات النظافة وتخصيص مكان لها (10 نقاط).
- وضع آلية لتنظيف المكاتب ونشرها (10 نقاط).
- توفير ملطف جو بالمكاتب والحمامات (10 نقاط).
- توفير مناديل وصابون وروائح عطرية (10 نقاط).
- وضع إرشادات لنظافة دورات المياه (10 نقاط).
- توعية بترشيد المياه وتركيب أدوات له (10 نقاط).





جائزة قيادات ملهمة

يتم سنوياً تكريم أفضل ثلاث قيادات بالجمعية على مستوى:

- المساعدين ومديري الإدارات ورؤساء الأقسام (أعلى مرشح نقاط في مجموع فروع الجائزة).
- مديري الفروع (أعلى مجموع نقاط للمرشح في مجموع فروع الجائزة).
- رئيسات الأقسام (أعلى مجموع نقاط للمرشحة في مجموع فروع الجائزة).

معايير التقييم



أفضل تقدير للعاملين

- القيمة: الولا.
- المجموع: 250 نقطة.
- الاستمرارية: 50 نقطة.
- الشمولية: 50 نقطة.
- التميز: 50 نقطة.
- ولاء العاملين: 100 نقطة.



القوة الحسنة للعاملين

- القيمة: العدالة والنزاهة.
- المجموع: 250 نقطة.
- الاستمرارية: 50 نقطة.
- الشمولية: 50 نقطة.
- التميز: 50 نقطة.
- انخفاض الشكاوى: 100 نقطة.



أفضل مشاركة لأصحاب المصلحة

- القيمة: العمل الجماعي.
- المجموع: 250 نقطة.
- الاستمرارية: 100 نقطة.
- الشمولية: 50 نقطة.
- التميز: 50 نقطة.
- زيادة الإنتاجية: 100 نقطة.



أفضل تحفيز للعاملين

- القيمة: التميز والجودة.
- المجموع: 250 نقطة.
- الاستمرارية: 50 نقطة.
- الشمولية: 50 نقطة.
- التميز: 50 نقطة.
- تحقيق رضا العاملين: 100 نقطة.



الجوائز:

- 1 — مكافأة مالية 5000 ريال لكل فرع من فروع الجائزة
- 2 — وثيقة وسام التميز) بحسب النقاط الحاصل عليها
- 3 — إبراز اسمه والتكريم عبر منصات التواصل الاجتماعي
- 4 — التكريم في حفل جائزة إنسان للتميز
- 5 — وضع اسمه بقائمة التميز في الإدارة العامة
- 6 — نشر صفحة كاملة شكر بنشرة التميز
- 7 — منح 3 نقاط في تقييم الأداء السنوي

آلية الترشح والفوز:

- مشاركة أصحاب المصلحة باستطلاع الرأي المرسل بنسبة 50% من العدد المستهدف في الاستطلاع.
- ألا تقل نسبة الرضا العام للفوز بالجائزة عن (700) نقطة.
- قائد محفز (501 - 600) نقطة وسام التميز باسم مدير التخطيط والتطوير.
- قائد مشارك (601 - 700) نقطة وسام التميز باسم مدير عام الجمعية.
- قائد ملتزم (701 - 800) نقطة وسام التميز باسم رئيس اللجنة التنفيذية.
- قائد مبدع (801 - 900) نقطة وسام التميز باسم سمو نائب رئيس مجلس الإدارة.
- قائد ملهم (901 - 1000) نقطة وسام التميز باسم سمو رئيس مجلس الإدارة.

20 ألف ريال

مجموع
الجوائز المقدمة



الجمعية الخيرية لرعاية الأيتام
Charity Committee for Orphans Care



عشرون سنة إنسان
Insan's Twentieth

ensan.org.sa



ملتزمون





مؤشرات أداء قائد ملهم



02

تعزيز التواصل بين الموظفين

- جعل التواصل بين الموظفين مع بعضهم وبين الموظف والإدارة أكثر سهولة وإيجابية، لخلق بيئة عمل سعيدة، وزيادة الإنتاجية وكفاءتها.
- احترام خصوصية الموظف، ومن ذلك عدم الاطلاع على المعلومات الشخصية الخاصة به وتهيئة أماكن عمل مناسبة.



01

برامج اجتماعية

- تنظيم فعاليات جماعية خارج الجمعية تتميز بالابتكار مرحلة لرفع الروح المعنوية للموظفين وتجديد طاقاتهم الإيجابية وإنشاء علاقة ودية بينهم.
- الاشتراك في عمل تطوعي جماعي يفضله الموظفون.
- تنظيم مسابقات ثقافية ورياضية.

04

الاهتمام بالموظفين

- الاهتمام بالموظفين وعدم إهمال مشاكلهم أو عدم وضع طول جذرية لها يؤثر بشكل سلبي على كفاءة إنتاجية العمل بالجمعية، لذا من الضروري اتباع طرق مختلفة وناجحة في اقتلاع جذور المشكلة بصورة عادلة ذات مصداقية وشفافية.

03

مشاركة الموظفين بالمناسبات العامة

- مشاركة الموظفين في الاحتفال بالمناسبات العامة، مثل الأعياد، لتقوية العلاقة بين الموظفين، وزيادة التفاعل فيما بينهم وتحسين العلاقات بين كل الأفراد، وكسر الجمود والملل الناتج عن الروتين اليومي.

06

حل المشكلات

- محاولة حل المشكلة بنفس الوقت إن أمكن.
- التعامل مع مثيري المشاكل بسياسة خاصة.
- إشراك الموظف في اختيار الحل المناسب لهذه المشكلة.
- إظهار الاهتمام عند الاستماع للموظف وتزويده بمستجدات حل المشكلة.

05

الدعم والمساندة

- معرفة الأسباب الحقيقية وراء عدم سعادة الموظف وإظهار الاهتمام به والسماح له بالتعبير عن ذلك.
- دعم الموظفين نفسياً ومعنوياً من خلال تنظيم زيارات جماعية للمشاركة في أفراحهم وأحزانهم.



عشرون سنة لسان
Insan's Twentieth

ensan.org.sa



ما هو إنسان متفائل؟

أحد فروع جائزة إنسان للتميز تمنح لأفضل موظف وأفضل موظفة يرون الجوانب المضيئة والسعيدة والجميلة في الحياة، يرمجون عقولهم على أن يكونوا متفائلين بإيجابيات الحياة يرون الحياة بألوان الربيع المبهجة ويعملون على إسعاد أنفسهم وزملائهم في العمل، المعاناة لديهم تصقل نفوسهم وتورث الحكمة والتعلم من الأخطاء.

السمات الرئيسية في إنسان متفائل:

01 **يثق بربه** ويحسن التوكل عليه، قوي الصلة بالله، ولا يبحث عن اختلاق الأعذار.

03 نشيط: **يستفيد من التحديات**، مبدع منتج وفاعل في عمله، يملك فكر ورأي دائماً، يردد: (أنا أستطيع، أنا أقدر)، يصنع الحول، لا يهول الأمور ولا يثبط عزيمة الآخرين.

02 **مهتم بتطوير ذاته** من خلال القراءة ومعرفة سير الناجحين، واقتفاء أثرهم والتعرف على كل جديد، لحدود لطموحه.

04 **اجتماعي**: بشوش، سعيد، ملهم لغيره بالأمل والتفاؤل والسعادة، يحب مساعدة زملائه، يحترمهم ولا يتصيد هفواتهم وأخطائهم.

جائزة إنسان متفائل



ترشيح أفضل موظف وموظفة من قبل الموظفين على مستوى كل إدارة وفرع وفقاً للسمات الأربع عبر نموذج الجائزة ويمنح المرشح 10 نقاط في التقييم.



تعبئة نموذج المرشح من قبله شخصياً بعد اختياره من بقية زملائه، ويمنح المرشح 20 نقطة من لجنة الجائزة.

تقييم كافة العاملين للمرشحين عبر رابط يتضمن سيرة مختصرة لكل مرشح، ويمنح المرشح 20 نقطة في التقييم.



فرز المرشحين من قبل لجنة الجائزة في لقاء (إنسان متفائل) وفق معايير الترشيح بواقع (5) نقاط لكل بند.

يتم منح كل مرشح في المرحلة النهائية للترشح (30) نقطة بناء على مستوى إنجازه في تنفيذ الخطة التشغيلية السنوية.



المجموعة الخيرية لرعاية الأيتام
Charity Committee for Orphans Care



عشرون سنة لإنسان
Insan's Twentieth

ensan.org.sa





جائزة وفاء إنسان

تمنح الجائزة لأفضل عضو متطوع تفاعلاً في رابطة موظفي إنسان

فروع الجائزة

المركز الثالث

المحفز

- لا يقل عن 80 نقطة
الجوائز:
- توقيع وثيقة العضو الملهم باسم المدير العام.
 - إبرازه عبر منصة الجمعية (تويتر).
 - تغطية بخمس صحف إلكترونية رئيسية.

المركز الثاني

المبدع

- لا يقل عن 85 نقطة
الجوائز:
- توقيع وثيقة العضو المبدع باسم رئيس اللجنة التنفيذية.
 - إبرازه عبر منصات الجمعية (سناپ، تويتر).
 - تغطية بخمس صحف إلكترونية رئيسية.

المركز الأول

الملهم

- لا يقل عن 90 نقطة
الجوائز:
- توقيع وثيقة العضو الملهم باسم رئيس مجلس الإدارة.
 - درع التميز.
 - إبرازه عبر منصات الجمعية (سناپ، تويتر، فيس بوك).
 - تغطية بخمس صحف إلكترونية رئيسية.

مؤشرات الأداء

- عدد ساعات العمل التطوعي (15 نقطة).
- عدد البرامج الإعلامية والاجتماعية التي حضرها للجمعية (15 نقطة).
- عدد البرامج الإعلامية والاجتماعية التي شارك في تنظيمها (10 نقاط).
- عدد استضافات الجمعية أو الأبناء بمقر عمله الجديد (5 نقاط).
- عدد حسابات وسائل التواصل الخاصة بالجمعية التي يتابعها (10 نقاط).
- نشر رؤية ورسالة وقيم الجمعية (5 نقاط).
- عدد المشاريع التي ساهم في تسويقها للجمعية عبر منصات التواصل الاجتماعي والإعلام (15 نقطة).
- عدد مؤشرات وسائل التواصل الاجتماعي الخاصة به التي دعم بها الجمعية (15 نقطة).
- عدد الاستبيانات واستطلاعات الرأي التي شارك فيها (5 نقاط).
- عدد الأفكار والمقترحات الإبداعية المقدمة للجمعية (5 نقاط).

آلية الاختيار والترشح

- تعبئة رابطة الاستطلاع الذي يرسل من تاريخ 1 ديسمبر حتى 25 من كل عام، وإرفاق البيانات والوثائق المطلوبة.
- إجراء تصويت للأعضاء المشاركين من قبل موظفي وموظفات الجمعية لاختيار أفضل الأعضاء بناء على نتائج الاستطلاع (25 نقطة).
- تصويت أعضاء رابطة موظفي إنسان (لا يقبل تصويت العضو لنفسه) (25 نقطة).
- تقييم لجنة جائزة التميز (50 نقطة).

يتم اختيار المتميزين في الأسبوع الأخير من شهر ديسمبر سنوياً على ألا يقل التقييم عن 80% لدخول الترشح للجائزة

جائزة

إنسان مسؤول

فرع من فروع جائزة إنسان للتميز لتكريم المتميزين بالعمل التطوعي والإنساني والمبادرات الخلاقة تمنح للموظف الحاصل على أعلى نقاط بالتميز



جائزة
إنسان
للتميز

بكم
نتميز

الأول 5000 ريال
الثاني 3000 ريال
الثالث 2000 ريال

الجوائز المقدمة



ملتزمون



شروط الترشح:

- 1 تمنح الجائزة لأعلى مشارك على ألا تقل عن 700 درجة
- 2 عند تساوي أكثر من مشارك تمنح للأعلى درجات بالمعايير حسب تسلسلها
- 3 يجب إرفاق أي بيانات تؤكد صحة البيانات عند طلبها
- 4 درجة المعيار حسب الحد الأدنى وعند الأعلى التساوي حسب الحد الأعلى

فروع الجائزة



أحد مشاريع مبادرة ملتزمون

جائزة التطوع

تمنح الجائزة لأفضل إدارة أو فرع أو قسم أو موظفين على مستوى الجمعية المساهمين في الأعمال التطوعية وإتاحة الفرصة للراغبين في التطوع بالجمعية.

معايير التقييم:

- عدد المتطوعين (10 نقاط).
- عدد الساعات التطوعية (10 نقاط).
- عدد الفرص التطوعية (10 نقاط).
- عدد الفرص التطوعية النوعية (10 نقاط).
- القيمة الاقتصادية للفرص (20 نقطة).
- رضا المتطوعين (15 نقطة).
- الأنشطة التي تم تنظيمها خلال اليوم العالمي للتطوع (10 نقاط).
- عدد الموظفين المتطوعين خارج الجمعية (10 نقاط).

بتطوعك
تسعد
إنسان



المركز الثالث



فرع المشاركون
(لا يقل عن 86 نقطة)

شهادة شكر
لكافة العاملين

المركز الثاني



فرع المتميزون
(لا يقل عن 91 نقطة)

شهادة شكر
لكافة العاملين تكريم خاص
إبرازها عبر منصات الجمعية
ووسائل الإعلام

المركز الأول



فرع الملهمون
(لا يقل عن 95 نقطة)

درع + شهادة شكر
لكافة العاملين تكريم خاص
إبرازها عبر منصات الجمعية
ووسائل الإعلام

الأنشطة المصاحبة لليوم العالمي للتطوع التي سيتم تقييمها:

- عدد العاملين وأسرهـم المشاركين في منصة العمل التطوعي nvg.gov.sa للمشاركة في الأعمال التطوعية خلال فترة المبادرة. (3 نقاط)
- عدد الأسر المشاركة من الفروع في منصة العمل التطوعي nvg.gov.sa للمشاركة في الأعمال التطوعية خلال فترة المبادرة. (3 نقاط)
- عدد المشاركين في رابط تقييم احتفالية تكريم المتطوعين. (3 نقاط)
- مستوى الإبداع والابتكار في الأنشطة الخاصة باليوم العالمي للتطوع. (3 نقاط)
- عدد التفاعلات مع رسائل الحملة في حسابات الموظفين المشاركين. (3 نقاط)



عشرون سنة لإنسان
Insan's Twentieth

ensan.org.sa





وسام إنسان للتطوع

أحد فروع جائزة إنسان للتميز، يمنح لأفضل متطوع عطاءً ودعمًا للجمعية على مستوى الإدارات والفروع نهاية كل عام، ويسلم من سمو رئيس مجلس الإدارة. يتم إبراز اسم المتطوع الأول عبر حسابات وسائل التواصل الاجتماعي الخاصة بالجمعية وإضافته ضمن قائمة وسام التطوع.

5 تحقيق أعلى نسبة في مؤشر الفرص التطوعية - فرع التطوع الاحترافي (15 نقطة)

1 مساهم مساهمة واضحة لتحقيق كل أو أحد محاور أو أهداف استراتيجية الجمعية (15 نقطة)

6 تحقيق أعلى نسبة عائد اقتصادي للفرص التطوعية (15 نقطة)

2 أن تتسم أعماله بالتميز والجودة في التنفيذ (10 نقاط)

7 أن يكون شخصية وطنية محبة وداعمة لوطنه (10 نقاط)

3 تحقيق أعلى نسبة في مؤشر الفرص التطوعية (10 نقاط)

8 أن يكون قدوة حسنة داخل الجمعية يتمتع بالقبول والرضا من العاملين (10 نقاط)

4 تحقيق أعلى نسبة في مؤشر الساعات التطوعية (15 نقطة)

جائزة

التواصل الداخلي

أحد فروع جائزة إنسان للتميز الوظيفي



5 آلاف ريال

مجموع
الجوائز المقدمة



ملتزمون



أهداف الجائزة:

- 1 تفعيل المشاركة في برامج التواصل الداخلي
- 2 اكتشاف مهارات ومواهب الموظفين
- 3 تعزيز الرضا والولاء الوظيفي

فروع الجائزة:

أولاً: (الأفراد)

- | | | | |
|------------------------------------|---|------------------------------------|---|
| المتعاون |  | المشارك |  |
| 2000 ريال + درع التميز + شهادة شكر |  | 3000 ريال + درع التميز + شهادة شكر |  |

ثانياً: (الإدارات - الفروع)

- | | | | |
|-------------------------------|---|-------------------------------|---|
| جائزة الفرع الأكثر مشاركة |  | جائزة الإدارة الأكثر مشاركة |  |
| درع التميز الذهبي + شهادة شكر |  | درع التميز الذهبي + شهادة شكر |  |

شروط الجائزة:

1. يمنح درع التميز الذهبي لأفضل فرع أو الإدارة الأكثر مشاركة في البرامج.
2. يمنح درع التميز الذهبي لأفضل فرع أو الإدارة الأكثر تفعيلاً لبرامج التواصل الداخلي لموظفيها من باقية البرامج المعتمدة.
3. في حال تساوي أكثر من مرشح أفراد أو إدارات يتم إجراء قرعة لاختيار الفائزين بحضور المرشحين.

مسابقة رؤيتي

التحسين:

قياس المستوى المعرفي بعد نهاية الحملة في مستوى تطبيق العاملين لقيم الجمعية مع كافة المعنيين وفرص التحسين المطلوبة.

الوسيلة:

تنظيم حملة إعلامية سنوية تتضمن مسابقة لكافة العاملين والمسـتـفـيـديـن يخصص لها جوائز كما يلي:

الأول: 2000 ريال.
الثاني: 1500 ريال.
الثالث: 1000 ريال.

الهدف:

قياس مستوى إلمام العاملين والمسـتـفـيـديـن برؤية ورسالة وقيم الجمعية ونشرها لدى كافة المعنيين.



المجلس السعودي لحقوق الإنسان
Saudi Council for Human Rights



عشرون سنة إنسان
Insan's Twentieth

ensan.org.sa





مسابقة صور إنسان

لتكريم أصحاب أفضل الصور الفوتوغرافية التي تم توثيقها من العاملين لبرامج وفعاليات الجمعية للعام 2021م.

معايير الأعمال الفنية

- يجب ألا يقل حجم العمل عن 200 بيكسل للأطوال بصيغة JPG عالية الوضوح بجودة لا تقل عن 300 PPI.
- لا تقبل الصور التي يضاف لها توقيعات أو تعليقات.
- تقبل الصور التي تمت معالجتها إلكترونياً دون أن تصل لحد التصميم الجرافيكي.

شروط التقديم للمسابقة

- أن يكون المتسابق أو المتسابقة من منسوبي إنسان.
- يحق للمتسابق المشاركة بحد أقصاه 10 صور (بالألوان فقط) مع ضرورة ذكر مكان أو مناسبة الصورة.
- تكون من أعمال المصور الخاصة فقط بنشاطات الفرع والإدارة للعام 2021م فقط.
- ترسل مع الاسم الثلاثي والفرع أو الإدارة ورقم الجوال والإيميل إلى إيميل المسابقة.

تسليم الأعمال

- ترسل الصور للبريد الإلكتروني الخاص بإدارة التخطيط والتطوير plan@ensan.org.sa
- آخر موعد لتسليم الصور 27 ديسمبر 2021م.
- سيتم الإعلان عن الفائز في حفل جائزة إنسان للتميز ونشر الصور عبر حساب الجمعية في إنستغرام وتويتر.

الجوائز

- المركز الأول 2000 ريال + شهادة شكر.
- المركز الثاني 1500 ريال + شهادة شكر.
- المركز الثالث 1000 ريال + شهادة شكر.



الجمعية الخيرية لرعاية الأيتام
Charity Committee for Orphans Care



عشرونية إنسان
Insan's Twentieth

ensan.org.sa



مسابقة إبداعات إنسان

الموهبة والعبقرية تكاد تكون متداخلة إن لم تكن واحدة، وكلها تدور حول القدرات الكامنة لدى كل شخص، كما أن مفاهيم التميز والابتكار والإبداع قدرة مكتسبة ذات أسس نفسية وعقلية تتعلق بطبيعة الشخص وبيئته. بعيد موظفو إنسان الركيزة الأساسية في تميزها بعد توفيق الله، وقد أصبحت الجمعية مثلاً يحتذى من الجمعيات الأخرى ومنهلاً للخبرات في كل المجالات، وكان الاهتمام بفريق عملها أحد أسرار تميزها المستمد من مهارات وإبداعات أفرادها المتميزين. ومن هنا فقد تبنت الجمعية تنظيم مسابقة إبداعات إنسان الثانية لكافة منسوبيها رجالاً ونساءً وبمشاركة أفراد عائلاتهم الذين تكن لهم الجمعية كل التقدير على جهودهم المباركة في مساعدة منسوبيها ليواصلوا عطاءهم وتميزهم.



أهداف المسابقة

- اكتشاف المواهب والإبداعات التي يمتلكها موظفي الجمعية.
- الاستفادة من مهارات منسوبيها في مختلف برامج وفعاليات الجمعية.
- مساعدة الموظفين على تنمية تلك المهارات والمواهب عبر إلحاقهم بدورات تدريبية متخصصة.
- المحافظة على مستوى رضا وظيفي عالي لدى الموظفين.

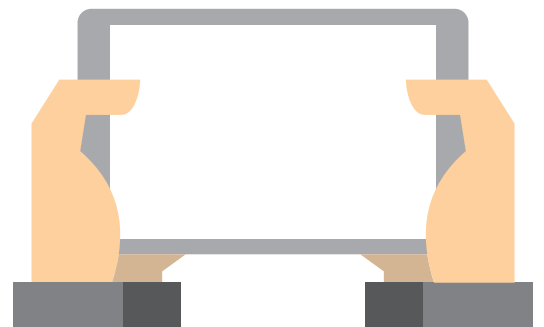
مجالات مسابقة:



تحرص إنسان على توفير بيئة عمل تساعد العاملين فيها على الإبداع وتقديم أفضل ما لديهم لخدمة ذواتهم وأسرهم وجمعيتهم.

قيمة الجوائز أكثر من

ريال **15.000**



مصادر للمعرفة والعلم كتاب وجائزة

4



سؤال تستخرج إجابته من كتب محددة ذات علاقة بتطوير العمل بما يثري حب البحث والمعرفة لدى المشاركين والاستمتاع بالوقت وشحن العقول للتفكير الإبداعي ومواكبة آخر مستجدات العلوم والمعرفة وسد الفجوة المعرفية مع ما نمارسه ومع ما يستجد من علوم ومعارف مختلفة.



مزايا

للباحثين عن التميز

◀ تكريم الفائزين بالمسابقة ربع سنوياً ومنح شهادة التميز والمكافآت المالية.

◀ قيمة الجائزة للمركز الأول 500 ريال والثاني 300 ريال + شهادة شكر.

◀ يتم منح الفائزين ثلاث مرات فأكثر خلال العام (3) نقاط في تقييم الأداء السنوي.

◀ يتم تكريم الفائزين من الإدارة وفروع الرياض في حفل شاي مصغر وللمحافظات خلال المتلقيات.

(3) طرق تساعد على تحقيق هدف وغاية المسابقة:

1 تكوين مكتبة مصغرة بالإدارة وكافة الفروع بقسميها

2 تنظيم جلسة معرفية بداية كل ربع سنة للمشاركين في المسابقة لمناقشة محتوى الكتاب وتبادل المعرفة بين المشاركين

3 القيام بزيارة معرفية لزيارة مكتبة عامة أو تجارية

جوائز بقيمة
3200 ريال



